



非标硬质合金棒材

近净成型刀坯



公司简介

厦门金鹭特种合金有限公司，成立于1989年，是一家中外合资的国家级高新技术企业，是国有上市公司厦门钨业股份有限公司的骨干成员。

公司致力于高品质钨粉末材料、硬质合金、精密切削工具等钨系列产品的研发、生产，以及行业专业解决方案的提供，是知名的钨粉末、硬质合金及切削工具供应商。

凭借完整钨产业链的产品集成技术研发，以及求实创新的管理理念，厦门金鹭始终保持着强劲的发展势头，为全球用户提供高性价比的钨粉末产品和服务，为现代工业领域解决高硬度、耐高温、耐磨损问题，提供了优良的产品和完善的解决方案，客户遍布全球，享誉海内外。

公司现有员工3000多名，拥有5个生产基地，4个境外销售公司和1个企业技术中心，独立承担并完成多项“国家科技支撑计划项目”，“国家科技重大专项”，“国家火炬计划项目”，“国家重点新产品”开发项目及省市重点研究课题，被评为“战略性新兴产业骨干企业”、“创新型企业”、“先进技术企业”；荣获包括国家科技进步一等奖，国家科技进步二等奖等多项专利与奖项；切削工具累计获得发明专利、实用新型专利及外观专利等75项。



近净成型刀坯简介

区别于标准硬质合金棒材基体，通过提前去料，客户仅需少量加工就可加工成刀具成品。



近净成型刀坯的分类

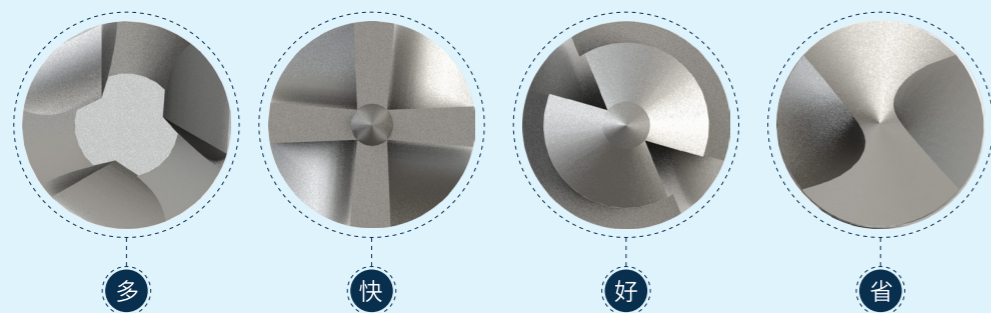
近净成型刀坯按照最终制成的刀具成品类型，可分为三类，分别为：



近净成型刀坯的优势

对比于标准硬质合金棒材基体，近净成型刀坯由于产品自身特点，具有以下四点主要优势。

- 对比标准硬质合金棒材，使用近净成型刀坯能够有效缩短单件加工时间，在相同条件下，提高总体产能，完成更多的成品刀具加工。
- 可以减少工序，节省工序的流转时间和等待时间，缩减从坯料到成品的制造周期。
- 可以规避成型、开槽等工序的加工不良风险，保证足够数量成品的产出。
- 可以节省成型、开槽等工序的加工成本，避免设备采购、折旧、人员、砂轮、等辅材的支出。



近净成型刀坯的应用领域

近净成型刀坯的应用领域包含七大领域：





基本信息

A

目录 Contents

A

基本信息

编码体系	06
牌号介绍	07
牌号推荐	08

B

整体钻头用棒材

实心尖锥棒	
• 毛坯140°尖锥实心棒材	10
• 精磨倒角140°尖锥实心棒材	12
• 精磨120°双尖锥实心棒材	13
• 精磨倒角140°尖锥台阶实心棒材	14
带内冷尖锥棒	
• 毛坯带30°双螺旋孔尖锥棒	17
• 精磨倒角带30°双螺旋孔尖锥棒	19
• 精磨倒角带30°双螺旋孔油槽尖锥棒	20

C

整体铣刀用棒材

精磨倒角球头棒	23
精磨台阶棒	24
精磨深腔台阶棒	25
精磨倒角避空棒	26
精磨倒角侧固棒	27

D

其他异形产品

毛坯T形棒	29
毛坯枪钻（深孔钻）	30
毛坯带定位孔棒材	31
精磨Y形孔棒材	32
精磨双头台阶棒	33
其他	34

E

附录

公差等级	36
棒材表面粗糙度	36
圆度	36
材质项目名词	37
尺寸项目名词	38

编码体系

棒材或板材

H2
U20
BR
2
040
050
A

①
②
③
⑤
⑦
⑧
⑪

带内冷孔棒材

H2
U20
GD
30
2
040
075
020
050
A

①
②
③
④
⑥
⑦
⑧
⑨
⑩
⑪

<p style="text-align: center;">① 产品类别</p> <table border="1" style="width: 100%; border-collapse: collapse;"> <tr><td>H0-毛坯</td></tr> <tr><td>H1-半精磨</td></tr> <tr><td>H2-精磨h6</td></tr> <tr><td>H7-精磨h5</td></tr> </table>	H0-毛坯	H1-半精磨	H2-精磨h6	H7-精磨h5	<p style="text-align: center;">② 金鹭牌号</p> <table border="1" style="width: 100%; border-collapse: collapse;"> <tr><td>U25U-GU25UF</td></tr> <tr><td>U20F-GU20F</td></tr> <tr><td>U20-GU20</td></tr> <tr><td>K05A-GK05A</td></tr> <tr><td>K20-GK20</td></tr> <tr><td>.....</td></tr> </table>	U25U-GU25UF	U20F-GU20F	U20-GU20	K05A-GK05A	K20-GK20	<p style="text-align: center;">③ 产品规格种类</p> <table border="1" style="width: 100%; border-collapse: collapse;"> <tr><td>BR-圆棒</td></tr> <tr><td>BQ-球头棒</td></tr> <tr><td>BT-台阶棒</td></tr> <tr><td>BK-带定位孔棒</td></tr> <tr><td>BZ-尖锥棒</td></tr> <tr><td>TS+形状代码-板材</td></tr> <tr><td>GA-单直孔棒材</td></tr> <tr><td>GB-双直孔棒材</td></tr> <tr><td>GD-双螺旋棒材</td></tr> <tr><td>GE-三螺旋棒材</td></tr> <tr><td>GN-“Y”形内冷孔棒材</td></tr> <tr><td>.....</td></tr> </table>	BR-圆棒	BQ-球头棒	BT-台阶棒	BK-带定位孔棒	BZ-尖锥棒	TS+形状代码-板材	GA-单直孔棒材	GB-双直孔棒材	GD-双螺旋棒材	GE-三螺旋棒材	GN-“Y”形内冷孔棒材
H0-毛坯																								
H1-半精磨																								
H2-精磨h6																								
H7-精磨h5																								
U25U-GU25UF																								
U20F-GU20F																								
U20-GU20																								
K05A-GK05A																								
K20-GK20																								
.....																								
BR-圆棒																								
BQ-球头棒																								
BT-台阶棒																								
BK-带定位孔棒																								
BZ-尖锥棒																								
TS+形状代码-板材																								
GA-单直孔棒材																								
GB-双直孔棒材																								
GD-双螺旋棒材																								
GE-三螺旋棒材																								
GN-“Y”形内冷孔棒材																								
.....																								
<p style="text-align: center;">④ 螺旋角度或斜孔的孔数</p>	<p style="text-align: center;">⑥ 形状代码 (带内冷孔棒材)</p> <table border="1" style="width: 100%; border-collapse: collapse;"> <tr><td>1-不倒角</td></tr> <tr><td>2-带倒角</td></tr> <tr><td>3-油槽</td></tr> <tr><td>4-尖锥</td></tr> <tr><td>5-油槽尖锥</td></tr> <tr><td>.....</td></tr> </table>	1-不倒角	2-带倒角	3-油槽	4-尖锥	5-油槽尖锥	<p style="text-align: center;">⑨ 孔径</p> <p style="text-align: center;">⑩ 孔间距</p>																
1-不倒角																								
2-带倒角																								
3-油槽																								
4-尖锥																								
5-油槽尖锥																								
.....																								
<p style="text-align: center;">⑤ 形状代码 (棒材或板材)</p> <table border="1" style="width: 100%; border-collapse: collapse;"> <tr><td>1-不倒角</td></tr> <tr><td>2-带倒角</td></tr> <tr><td>3-双倒角</td></tr> <tr><td>.....</td></tr> </table>	1-不倒角	2-带倒角	3-双倒角	<p style="text-align: center;">⑦ 直径</p> <p style="text-align: center;">⑧ 长度</p>	<p style="text-align: center;">⑪ 流水号</p>																		
1-不倒角																								
2-带倒角																								
3-双倒角																								
.....																								

牌号介绍

牌号	ISO牌号	晶粒度	钴含量	硬度		密度	抗弯强度	牌号应用
		um	%	HRA	HV30	g/cm ³	N/mm ²	
GU092	K05-K10	0.2	9	94	2050	14.44	4100	适用于高硬材料（HRC58以上）精加工，不锈钢、铝合金等高光表面处理。
GU10UF	K05-K10	0.4	6	94	2050	14.8	3800	适用于高硬材料、复合材料精加工，PCB刀具，雕刻刀。
GU15UF	K10-K20	0.4	8.5	93.5	1940	14.52	3800	适用于高硬材料、复合材料加工，PCB铣刀、钻头。
GU25UF	K20-K40	0.4	12	92.6	1750	14.1	4200	适用于不锈钢、有色金属、钛合金、高温合金、高硬材料（HRC50-58）的铣削加工。
GU20F	K20-K40	0.6	10	92.3	1700	14.37	4000	适用于合金钢、不锈钢、有色金属、高温合金等材料的切削加工。
GU20	K20-K40	0.7	10	91.9	1630	14.4	3800	通用型铣刀、钻头材质，适用于合金钢、不锈钢、有色金属、高温合金等材料的切削加工。
GK05A	K15	1.0	6	92.5	1740	14.9	2450	适用于有色金属、高硅铝合金和石墨制品（金刚石涂层）。

牌号推荐

加工材料		刀具种类		GU092	GU10UF	GU15UF	GU25UF	GU20F	GU20	GK05A
P	钢	立铣刀	粗加工					●	●	
			精加工			★	●	●		
		钻头					●	★		
M	不锈钢	立铣刀	粗加工					●	★	
			精加工	●		★	●			
		钻头					●	★		
K	铸铁	立铣刀	粗加工						●	
			精加工				★	●	▲	
		钻头					●	★		
N	有色金属	立铣刀	粗加工					★	●	
			精加工	●		★	●	●	▲	
		钻头						★		
S	耐热合金	立铣刀	粗加工			●		●	★	
			精加工			★		●		
		钻头					●	★		
H	高硬材料	立铣刀	粗加工	●		★	●			
			精加工	★	●	●				
		钻头			●		●	★		
Others	石墨									▲
	碳纤维增强塑料		●	●	●					▲
	印刷电路板			★						

★	优选
●	备选
▲	金刚石涂层



整体钻头用棒材
实心尖锥棒

B

实心圆锥棒
毛坯140°尖锥实心棒材



序号	物料编码	名称	直径 ØD	长度 L	尖锥角 A
1	H0U20BZ1050063B	毛坯尖锥棒U20-R5*63-Z140	5	63	140°
2	H0U20BZ1055067B	毛坯尖锥棒U20-R5.5*67-Z140	5.5	67	140°
3	H0U20BZ1060067B	毛坯尖锥棒U20-R6*67-Z140	6	67	140°
4	H0U20BZ1080080B	毛坯尖锥棒U20-R8*80-Z140	8	80	140°
5	H0U20BZ1085085B	毛坯尖锥棒U20-R8.5*85-Z140	8.5	85	140°
6	H0U20BZ1090085B	毛坯尖锥棒U20-R9*85-Z140	9	85	140°
7	H0U20BZ1095090B	毛坯尖锥棒U20-R9.5*90-Z140	9.5	90	140°
8	H0U20BZ1100090B	毛坯尖锥棒U20-R10*90-Z140	10	90	140°
9	H0U20BZ1105096B	毛坯尖锥棒U20-R10.5*96-Z140	10.5	96	140°
10	H0U20BZ1110096B	毛坯尖锥棒U20-R11*96-Z140	11	96	140°
11	H0U20BZ1115103B	毛坯尖锥棒U20-R11.5*103-Z140	11.5	103	140°
12	H0U20BZ1120103B	毛坯尖锥棒U20-R12*103-Z140	12	103	140°
13	H0U20BZ1125104B	毛坯尖锥棒U20-R12.5*104-Z140	12.5	104	140°
14	H0U20BZ1130104B	毛坯尖锥棒U20-R13*104-Z140	13	104	140°
15	H0U20BZ1135108B	毛坯尖锥棒U20-R13.5*108-Z140	13.5	108	140°
16	H0U20BZ1145112B	毛坯尖锥棒U20-R14.5*112-Z140	14.5	112	140°
17	H0U20BZ1150112B	毛坯尖锥棒U20-R15*112-Z140	15	112	140°
18	H0U20BZ1155116B	毛坯尖锥棒U20-R15.5*116-Z140	15.5	116	140°
19	H0U20BZ1160116B	毛坯尖锥棒U20-R16*116-Z140	16	116	140°
20	H0U20BZ1180124B	毛坯尖锥棒U20-R18*124-Z140	18	124	140°
21	H0U20BZ1200132B	毛坯尖锥棒U20-R20*132-Z140	20	132	140°

GESAC 标准	ØD(mm)		长度L (mm)		尖锥角A	
	范围	公差	L	公差	140°	公差
	ØD≤6	+0.3~+0.5				
	6<ØD≤12	+0.3~+0.6				
	12<ØD≤16	+0.3~+0.7				
	16<ØD	+0.3~+0.8				

单位: (mm)

实心圆锥棒
毛坯140°尖锥实心棒材



序号	物料编码	名称	直径 ØD	长度 L	尖锥角 A
22	H0U20BZ1065071B	毛坯尖锥棒U20-R6.5*71-Z140	6.5	71	140°
23	H0U20BZ1075080B	毛坯尖锥棒U20-R7.5*80-Z140	7.5	80	140°
24	H0U20BZ1080092B	毛坯尖锥棒U20-R8*92-Z140	8	92	140°
25	H0U20BZ1100104B	毛坯尖锥棒U20-R10*104-Z140	10	104	140°
26	H0U20BZ1120119B	毛坯尖锥棒U20-R12*119-Z140	12	119	140°
27	H0U20BZ1160134B	毛坯尖锥棒U20-R16*134-Z140	16	134	140°
28	H0U20BZ1180144B	毛坯尖锥棒U20-R18*144-Z140	18	144	140°
29	H0U20BZ1200154	毛坯尖锥棒U20-R20*154-Z140	20	154	140°
30	H0U20BZ1050087B	毛坯尖锥棒U20-R5*87-Z140	5	87	140°
31	H0U20BZ1055094B	毛坯尖锥棒U20-R5.5*94-Z140	5.5	94	140°
32	H0U20BZ1060071B	毛坯尖锥棒U20-R6*71-Z140	6	71	140°
33	H0U20BZ1060098B	毛坯尖锥棒U20-R6*98-Z140	6	98	140°
34	H0U20BZ1070110B	毛坯尖锥棒U20-R7*110-Z140	7	110	140°
35	H0U20BZ1075110B	毛坯尖锥棒U20-R7.5*110-Z140	7.5	110	140°
36	H0U20BZ1080118B	毛坯尖锥棒U20-R8*118-Z140	8	118	140°
37	H0U20BZ1085118B	毛坯尖锥棒U20-R8.5*118-Z140	8.5	118	140°
38	H0U20BZ1095134B	毛坯尖锥棒U20-R9.5*134-Z140	9.5	134	140°
39	H0U20BZ1105143B	毛坯尖锥棒U20-R10.5*143-Z140	10.5	143	140°
40	H0U20BZ1110143B	毛坯尖锥棒U20-R11*143-Z140	11	143	140°
41	H0U20BZ1120143B	毛坯尖锥棒U20-R12*143-Z140	12	143	140°
42	H0U20BZ1140183B	毛坯尖锥棒U20-R14*183-Z140	14	183	140°

GESAC 标准	ØD(mm)		长度L (mm)		尖锥角A	
	范围	公差	L	公差	140°	公差
	ØD≤6	+0.3~+0.5				
	6<ØD≤12	+0.3~+0.6				
	12<ØD≤16	+0.3~+0.7				
	16<ØD	+0.3~+0.8				

单位: (mm)

实心圆锥棒
精磨倒角140°尖锥实心棒材



序号	物料编码	名称	直径 ØD	长度 L	尖锥角 A	倒角 C
1	H2U20BZ2060062B	精磨倒角尖锥棒U20-R6.0*62-Z140	6	62	140°	0.5
2	H2U20BZ2060067B	精磨倒角尖锥棒U20-R6.0*67-Z140	6	67	140°	0.5
3	H2U20BZ2060075D	精磨倒角尖锥棒U20-R6*75-Z140	6	75	140°	0.5
4	H2U20BZ2060083B	精磨倒角尖锥棒U20-R6.0*83-Z140	6	83	140°	0.5
5	H2U20BZ2080080B	精磨倒角尖锥棒U20-R8*80-Z140	8	80	140°	0.6
6	H2U20BZ2080092B	精磨倒角尖锥棒U20-R8*92-Z140	8	92	140°	0.6
7	H2U20BZ2100090B	精磨倒角尖锥棒U20-R10*90-Z140	10	90	140°	0.6
8	H2U20BZ2100104B	精磨倒角尖锥棒U20-R10*104-Z140	10	104	140°	0.6
9	H2U20BZ2120103B	精磨倒角尖锥棒U20-R12*103-Z140	12	103	140°	0.8
10	H2U20BZ2120119B	精磨倒角尖锥棒U20-R12*119-Z140	12	119	140°	0.8
11	H2U20BZ2140108B	精磨倒角尖锥棒U20-R14*108-Z140	14	108	140°	0.8
12	H2U20BZ2140125B	精磨倒角尖锥棒U20-R14*125-Z140	14	125	140°	0.8
13	H2U20BZ2160116B	精磨倒角尖锥棒U20-R16*116-Z140	16	116	140°	0.8
14	H2U20BZ2160134B	精磨倒角尖锥棒U20-R16*134-Z140	16	134	140°	0.8
15	H2U20BZ2180124B	精磨倒角尖锥棒U20-R18*124-Z140	18	124	140°	0.8
16	H2U20BZ2180144B	精磨倒角尖锥棒U20-R18*144-Z140	18	144	140°	0.8
17	H2U20BZ2200132B	精磨倒角尖锥棒U20-R20*132-Z140	20	132	140°	1.0
18	H2U20BZ2200154B	精磨倒角尖锥棒U20-R20*154-Z140	20	154	140°	1.0

GESAC 标准	ØD(mm)		长度L (mm)		尖锥角A	
	范围	公差	L	公差	140°	公差
	6≤ØD≤20	h6		0~+0.5		0°~+3°

单位: (mm)

实心圆锥棒
精磨120°双尖锥实心棒材

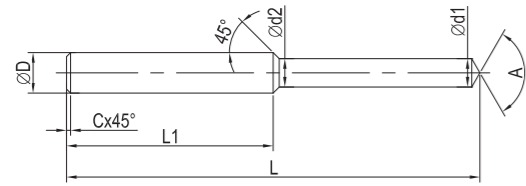


序号	物料编码	名称	直径 ØD	长度 L	尖锥角 A
1	H2U20BZ306006301	精磨双头尖锥棒U20-R6*63-Z120*2	6	63	120°
2	H2U20BZ306006302	精磨双头尖锥棒U20-R6*63.8-Z120*2	6	63.8	120°
3	H2U20BZ306006701	精磨双头尖锥棒U20-R6*67-Z120*2	6	67	120°
4	H2U20BZ306006702	精磨双头尖锥棒U20-R6*67.8-Z120*2	6	67.8	120°
5	H2U20BZ306007501	精磨双头尖锥棒U20-R6*75-Z120*2	6	75	120°
6	H2U20BZ306007502	精磨双头尖锥棒U20-R6*75.8-Z120*2	6	75.8	120°
7	H2U20BZ306008301	精磨双头尖锥棒U20-R6*83-Z120*2	6	83	120°
8	H2U20BZ306008302	精磨双头尖锥棒U20-R6*83.8-Z120*2	6	83.8	120°
9	H2U20BZ308008001	精磨双头尖锥棒U20-R8*80-Z120*2	8	80	120°
10	H2U20BZ308008101	精磨双头尖锥棒U20-R8*81.4-Z120*2	8	81.4	120°
11	H2U20BZ308009201	精磨双头尖锥棒U20-R8*92-Z120*2	8	92	120°
12	H2U20BZ308009301	精磨双头尖锥棒U20-R8*93.4-Z120*2	8	93.4	120°
13	H2U20BZ310009001	精磨双头尖锥棒U20-R10*90-Z120*2	10	90	120°
14	H2U20BZ310010401	精磨双头尖锥棒U20-R10*104-Z120*2	10	104	120°
15	H2U20BZ312010401	精磨双头尖锥棒U20-R12*104-Z120*2	12	104	120°
16	H2U20BZ312012001	精磨双头尖锥棒U20-R12*120-Z120*2	12	120	120°
17	H2U20BZ314010901	精磨双头尖锥棒U20-R14*109-Z120*2	14	109	120°
18	H2U20BZ314012601	精磨双头尖锥棒U20-R14*126-Z120*2	14	126	120°
19	H2U20BZ316011701	精磨双头尖锥棒U20-R16*117-Z120*2	16	117	120°
20	H2U20BZ316013501	精磨双头尖锥棒U20-R16*135-Z120*2	16	135	120°
21	H2U20BZ318012501	精磨双头尖锥棒U20-R18*125-Z120*2	18	125	120°
22	H2U20BZ318014501	精磨双头尖锥棒U20-R18*145-Z120*2	18	145	120°
23	H2U20BZ320013301	精磨双头尖锥棒U20-R20*133-Z120*2	20	133	120°
24	H2U20BZ320015501	精磨双头尖锥棒U20-R20*155-Z120*2	20	155	120°
25	H2U20BZ325016801	精磨双头尖锥棒U20-R25*168-Z120*2	25	168	120°
26	H2U20BZ325017501	精磨双头尖锥棒U20-R25*175-Z120*2	25	175	120°
27	H2U20BZ325018201	精磨双头尖锥棒U20-R25*182-Z120*2	25	182	120°

GESAC 标准	ØD(mm)		长度L (mm)		尖锥角A		
	范围	公差	L	公差	120°	公差	
	6≤ØD≤10	+0.03~+0.05		±0.2			-1°~0°
	12≤ØD≤14	+0.05~+0.07					
	16≤ØD≤20	+0.08~+0.10					
20<ØD	+0.12~+0.15						

单位: (mm)

实心圆锥棒
精磨倒角140°圆锥台阶实心棒材



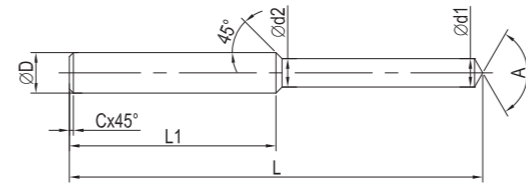
序号	物料编码	名称	刃径 Ød1	柄长 L1	柄径 ØD	全长 L	圆锥角 A	倒角 C	前后刃径差 Ød1-Ød2
1	H7U20BT5106006601C	精磨台阶棒U20-BT5106006601C	3.0	36	6	66	140°	0.5	0.08-0.09
2	H7U20BT5106006602C	精磨台阶棒U20-BT5106006602C	3.1	36	6	66	140°	0.5	0.08-0.09
3	H7U20BT5106006603C	精磨台阶棒U20-BT5106006603C	3.2	36	6	66	140°	0.5	0.08-0.09
4	H7U20BT5106006604C	精磨台阶棒U20-BT5106006604C	3.3	36	6	66	140°	0.5	0.08-0.09
5	H7U20BT5106006605C	精磨台阶棒U20-BT5106006605C	3.4	36	6	66	140°	0.5	0.08-0.09
6	H7U20BT5106006606C	精磨台阶棒U20-BT5106006606C	3.5	36	6	66	140°	0.5	0.08-0.09
7	H7U20BT5106006607C	精磨台阶棒U20-BT5106006607C	3.6	36	6	66	140°	0.5	0.08-0.09
8	H7U20BT5106006608C	精磨台阶棒U20-BT5106006608C	3.7	36	6	66	140°	0.5	0.08-0.09
9	H7U20BT5106006609C	精磨台阶棒U20-BT5106006609C	3.8	36	6	66	140°	0.5	0.08-0.09
10	H7U20BT5106006610C	精磨台阶棒U20-BT5106006610C	3.9	36	6	66	140°	0.5	0.08-0.09
11	H7U20BT5106006611C	精磨台阶棒U20-BT5106006611C	4.0	36	6	66	140°	0.5	0.08-0.09
12	H7U20BT5106006612C	精磨台阶棒U20-BT5106006612C	4.1	36	6	66	140°	0.5	0.08-0.09
13	H7U20BT5106006613C	精磨台阶棒U20-BT5106006613C	4.2	36	6	66	140°	0.5	0.08-0.09
14	H7U20BT5106006614C	精磨台阶棒U20-BT5106006614C	4.3	36	6	66	140°	0.5	0.08-0.09
15	H7U20BT5106006615C	精磨台阶棒U20-BT5106006615C	4.4	36	6	66	140°	0.5	0.08-0.09
16	H7U20BT5106006616C	精磨台阶棒U20-BT5106006616C	4.5	36	6	66	140°	0.5	0.08-0.09
17	H7U20BT5106006617C	精磨台阶棒U20-BT5106006617C	4.6	36	6	66	140°	0.5	0.08-0.09
18	H7U20BT5106006618C	精磨台阶棒U20-BT5106006618C	4.7	36	6	66	140°	0.5	0.08-0.09
19	H7U20BT5106006619C	精磨台阶棒U20-BT5106006619C	4.8	36	6	66	140°	0.5	0.08-0.09
20	H7U20BT5106006620C	精磨台阶棒U20-BT5106006620C	4.9	36	6	66	140°	0.5	0.08-0.09
21	H7U20BT5106006621C	精磨台阶棒U20-BT5106006621C	5.0	36	6	66	140°	0.5	0.08-0.09
22	H7U20BT5106006622C	精磨台阶棒U20-BT5106006622C	5.1	36	6	66	140°	0.5	0.08-0.09
23	H7U20BT5106006623C	精磨台阶棒U20-BT5106006623C	5.2	36	6	66	140°	0.5	0.08-0.09
24	H7U20BT5106006624C	精磨台阶棒U20-BT5106006624C	5.3	36	6	66	140°	0.5	0.08-0.09
25	H7U20BT5106006625C	精磨台阶棒U20-BT5106006625C	5.4	36	6	66	140°	0.5	0.08-0.09
26	H7U20BT5106006626C	精磨台阶棒U20-BT5106006626C	5.5	36	6	66	140°	0.5	0.08-0.09

• 接受客户规格、牌号定制

GESAC 标准	ØD(mm)		Ød1(mm)		长度L (mm)		圆锥角A	
	范围	公差	范围	公差	L	公差	120°	公差
	D6	h6	3≤Ød1≤5.8	+0.004~+0.01				

单位: (mm)

实心圆锥棒
精磨倒角140°圆锥台阶实心棒材



序号	物料编码	名称	刃径 Ød1	柄长 L1	柄径 ØD	全长 L	圆锥角 A	倒角 C	前后刃径差 Ød1-Ød2
27	H7U20BT5106006627C	精磨台阶棒U20-BT5106006627C	5.6	36	6	66	140°	0.5	0.08-0.09
28	H7U20BT5106006628C	精磨台阶棒U20-BT5106006628C	5.7	36	6	66	140°	0.5	0.08-0.09
29	H7U20BT5106006629C	精磨台阶棒U20-BT5106006629C	5.8	36	6	66	140°	0.5	0.08-0.09
30	H7U20BT5106007401C	精磨台阶棒U20-BT5106007401C	3.8	36	6	74	140°	0.5	0.103-0.118
31	H7U20BT5106007402C	精磨台阶棒U20-BT5106007402C	3.9	36	6	74	140°	0.5	0.103-0.118
32	H7U20BT5106007403C	精磨台阶棒U20-BT5106007403C	4.0	36	6	74	140°	0.5	0.103-0.118
33	H7U20BT5106007404C	精磨台阶棒U20-BT5106007404C	4.1	36	6	74	140°	0.5	0.103-0.118
34	H7U20BT5106007405C	精磨台阶棒U20-BT5106007405C	4.2	36	6	74	140°	0.5	0.103-0.118
35	H7U20BT5106007406C	精磨台阶棒U20-BT5106007406C	4.3	36	6	74	140°	0.5	0.103-0.118
36	H7U20BT5106007407C	精磨台阶棒U20-BT5106007407C	4.4	36	6	74	140°	0.5	0.103-0.118
37	H7U20BT5106007408C	精磨台阶棒U20-BT5106007408C	4.5	36	6	74	140°	0.5	0.103-0.118
38	H7U20BT5106007409C	精磨台阶棒U20-BT5106007409C	4.6	36	6	74	140°	0.5	0.103-0.118
39	H7U20BT5106007410C	精磨台阶棒U20-BT5106007410C	4.7	36	6	74	140°	0.5	0.103-0.118
40	H7U20BT5106008201C	精磨台阶棒U20-BT5106008201C	4.8	36	6	82	140°	0.5	0.126-0.144
41	H7U20BT5106008202C	精磨台阶棒U20-BT5106008202C	4.9	36	6	82	140°	0.5	0.126-0.144
42	H7U20BT5106008203C	精磨台阶棒U20-BT5106008203C	5.0	36	6	82	140°	0.5	0.126-0.144
43	H7U20BT5106008204C	精磨台阶棒U20-BT5106008204C	5.1	36	6	82	140°	0.5	0.126-0.144
44	H7U20BT5106008205C	精磨台阶棒U20-BT5106008205C	5.2	36	6	82	140°	0.5	0.126-0.144
45	H7U20BT5106008206C	精磨台阶棒U20-BT5106008206C	5.3	36	6	82	140°	0.5	0.126-0.144
46	H7U20BT5106008207C	精磨台阶棒U20-BT5106008207C	5.4	36	6	82	140°	0.5	0.126-0.144
47	H7U20BT5106008208C	精磨台阶棒U20-BT5106008208C	5.5	36	6	82	140°	0.5	0.126-0.144
48	H7U20BT5106008209C	精磨台阶棒U20-BT5106008209C	5.6	36	6	82	140°	0.5	0.126-0.144
49	H7U20BT5106008210C	精磨台阶棒U20-BT5106008210C	5.7	36	6	82	140°	0.5	0.126-0.144
50	H7U20BT5106008211C	精磨台阶棒U20-BT5106008211C	5.8	36	6	82	140°	0.5	0.126-0.144

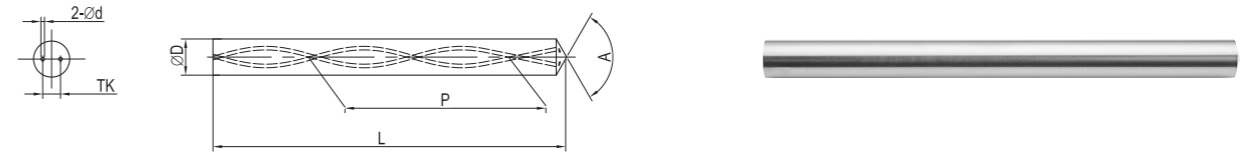
• 接受客户规格、牌号定制

GESAC 标准	ØD(mm)		Ød1(mm)		长度L (mm)		圆锥角A	
	范围	公差	范围	公差	L	公差	120°	公差
	D6	h6	3≤Ød1≤5.8	+0.004~+0.01				

单位: (mm)

带内冷孔尖锥棒

毛坯带30°双螺旋孔尖锥棒



序号	物料编码	名称	直径 ØD	长度 L	尖锥角 A	内孔径 Ød	孔间距 TK	螺距 P
1	H1U20GD304060066070026A	半精磨带尖锥30°双螺旋孔管材 U20-R6*66-DH0.7-TK2.6	6	66	140°	0.7	2.6	32.65
2	H1U20GD304060074070026A	半精磨带尖锥30°双螺旋孔管材 U20-R6*74-DH0.7-TK2.6	6	74	140°	0.7	2.6	32.65
3	H1U20GD304060085070026A	半精磨带尖锥30°双螺旋孔管材 U20-R6*85-DH0.7-TK2.6	6	85	140°	0.7	2.6	32.65
4	H1U20GD304060090070026A	半精磨带尖锥30°双螺旋孔管材 U20-R6*90-DH0.7-TK2.6	6	90	140°	0.7	2.6	32.65
5	H1U20GD304060097070026A	半精磨带尖锥30°双螺旋孔管材 U20-R6*97-DH0.7-TK2.6	6	97	140°	0.7	2.6	32.65
6	H1U20GD304080079100040A	半精磨带尖锥30°双螺旋孔管材 U20-R8*79-DH1.0-TK4.0	8	79	140°	1	4	43.53
7	H1U20GD304080091100040A	半精磨带尖锥30°双螺旋孔管材 U20-R8*91-DH1.0-TK4.0	8	91	140°	1	4	43.53
8	H1U20GD304100089140048A	半精磨带尖锥30°双螺旋孔管材 U20-R10*89-DH1.4-TK4.8	10	89	140°	1.4	4.8	54.41
9	H1U20GD304100103140048A	半精磨带尖锥30°双螺旋孔管材 U20-R10*103-DH1.4-TK4.8	10	103	140°	1.4	4.8	54.41
10	H1U20GD304100132140048A	半精磨带尖锥30°双螺旋孔管材 U20-R10*132-DH1.4-TK4.8	10	132	140°	1.4	4.8	54.41

• 接受客户规格、牌号定制

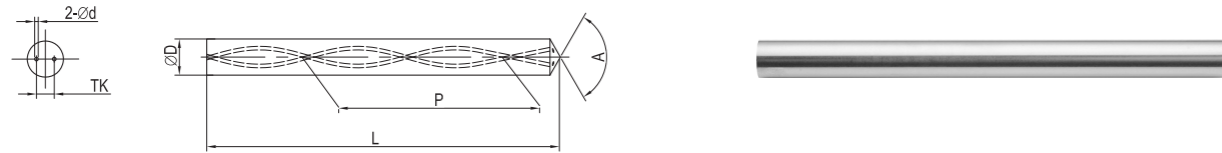
GESAC 标准	ØD(mm)		长度L (mm)		尖锥角A	内孔径		孔间距			
	范围	公差	L	公差		140°	0°~+2°	范围	公差	范围	公差
	6≤ØD≤20	+0.3~+0.6		+0.7~+1.2				±0.1	±0.1	Tk≤4	-0.4~0
			±0.15	±0.15	Tk=4.8			-0.6~0			
						±0.2	4.8<Tk≤9.55	-0.8~0			

单位: (mm)

整体钻头用棒材
带内冷孔尖锥棒

B

带内冷孔尖锥棒
毛坯带30°双螺旋孔尖锥棒



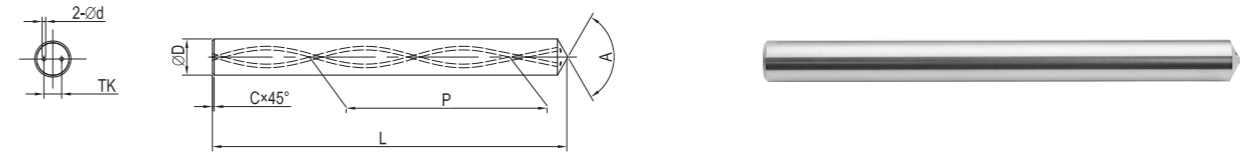
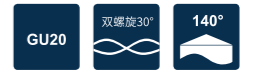
序号	物料编码	名称	直径 ØD	长度 L	尖锥角 A	内孔径 Ød	孔间距 TK	螺距 P
11	H1U20GD304100140140048A	半精磨带尖锥30°双螺旋孔管材 U20-R10*140-DH1.4-TK4.8	10	140	140°	1.4	4.8	54.41
12	H1U20GD304120102140062A	半精磨带尖锥30°双螺旋孔管材 U20-R12*102-DH1.4-TK6.25	12	102	140°	1.4	6.25	65.3
13	H1U20GD304120118140062A	半精磨带尖锥30°双螺旋孔管材 U20-R12*118-DH1.4-TK6.25	12	118	140°	1.4	6.25	65.3
14	H1U20GD304120156140062A	半精磨带尖锥30°双螺旋孔管材 U20-R12*156-DH1.4-TK6.25	12	156	140°	1.4	6.25	65.3
15	H1U20GD304140107175071A	半精磨带尖锥30°双螺旋孔管材 U20-R14*107-DH1.75-TK7.10	14	107	140°	1.75	7.1	76.18
16	H1U20GD304140124175071A	半精磨带尖锥30°双螺旋孔管材 U20-R14*124-DH1.75-TK7.10	14	124	140°	1.75	7.1	76.18
17	H1U20GD304140182175071A	半精磨带尖锥30°双螺旋孔管材 U20-R14*182-DH1.75-TK7.10	14	182	140°	1.75	7.1	76.18
18	H1U20GD304160115175083A	半精磨带尖锥30°双螺旋孔管材 U20-R16*115-DH1.75-TK8.3	16	115	140°	1.75	8.3	87.06
19	H1U20GD304160133175083A	半精磨带尖锥30°双螺旋孔管材 U20-R16*133-DH1.75-TK8.3	16	133	140°	1.75	8.3	87.06

• 接受客户规格、牌号定制

GESAC 标准	ØD(mm)		长度L (mm)		尖锥角A	内孔径		孔间距		
	范围	公差	L	公差		140°	范围	公差	范围	公差
	6≤ØD≤20	+0.3~+0.6		+0.7~+1.2			公差	Ød≤0.7	±0.1	Tk≤4
				0.7<Ød≤1.4	±0.15		Tk=4.8	-0.6~0		
					Ød=1.75	±0.2	4.8<Tk≤9.55	-0.8~0		

单位: (mm)

带内冷孔尖锥棒
精磨倒角带30°双螺旋孔尖锥棒



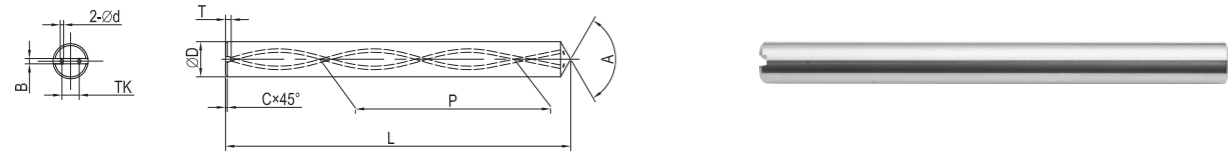
序号	物料编码	名称	直径 ØD	长度 L	尖锥角 A	倒角 C	内孔径 Ød	孔间距 TK	螺距 P
1	H2U20GD304060066070026B	精磨倒角带尖锥30°双螺旋孔管材 U20-R6*66-DH0.7-TK2.6	6	66	140	0.5	0.7	2.6	32.65
2	H2U20GD304060074070026B	精磨倒角带尖锥30°双螺旋孔管材 U20-R6*74-DH0.7-TK2.6	6	74	140	0.5	0.7	2.6	32.65
3	H2U20GD304060082070026B	精磨倒角带尖锥30°双螺旋孔管材 U20-R6*82-DH0.7-TK2.6	6	82	140	0.5	0.7	2.6	32.65
4	H2U20GD304060085070026B	精磨倒角带尖锥30°双螺旋孔管材 U20-R6*85-DH0.7-TK2.6	6	85	140	0.5	0.7	2.6	32.65
5	H2U20GD304060090070026B	精磨倒角带尖锥30°双螺旋孔管材 U20-R6*90-DH0.7-TK2.6	6	90	140	0.5	0.7	2.6	32.65
6	H2U20GD304060097070026B	精磨倒角带尖锥30°双螺旋孔管材 U20-R6*97-DH0.7-TK2.6	6	97	140	0.5	0.7	2.6	32.65
7	H2U20GD304080079100040B	精磨倒角带尖锥30°双螺旋孔管材 U20-R8*79-DH1.0-TK4.0	8	79	140	0.6	1	4	43.53
8	H2U20GD304080091100040B	精磨倒角带尖锥30°双螺旋孔管材 U20-R8*91-DH1.0-TK4.0	8	91	140	0.6	1	4	43.53
9	H2U20GD304080106100040A	精磨倒角带尖锥30°双螺旋孔管材 U20-R8*106-DH1.0-TK4.0	8	106	140	0.6	1	4	43.53
10	H2U20GD304100089140048C	精磨倒角带尖锥30°双螺旋孔管材 U20-R10*89-DH1.4-TK4.8	10	89	140	0.6	1.4	4.8	54.41
11	H2U20GD304100103140048C	精磨倒角带尖锥30°双螺旋孔管材 U20-R10*103-DH1.4-TK4.8	10	103	140	0.6	1.4	4.8	54.41
12	H2U20GD304100131140048A	精磨倒角带尖锥30°双螺旋孔管材 U20-R10*131-DH1.4-TK4.8	10	131	140	0.6	1.4	4.8	54.41
13	H2U20GD304100139140048A	精磨倒角带尖锥30°双螺旋孔管材 U20-R10*139-DH1.4-TK4.8	10	139	140	0.8	1.4	4.8	54.41
14	H2U20GD304120102140062C	精磨倒角带尖锥30°双螺旋孔管材 U20-R12*102-DH1.4-TK6.25	12	102	140	0.8	1.4	6.25	65.3
15	H2U20GD304120118140062C	精磨倒角带尖锥30°双螺旋孔管材 U20-R12*118-DH1.4-TK6.25	12	118	140	0.8	1.4	6.25	65.3

• 接受客户规格、牌号定制

GESAC 标准	ØD(mm)		长度L (mm)		尖锥角A	内孔径		孔间距		
	范围	公差	L	公差		140°	范围	公差	范围	公差
	6≤ØD≤20	h6		0~+1			公差	Ød≤0.7	±0.1	Tk≤4
					0.7<Ød≤1.4		±0.15	Tk=4.8	0~0.6	
					Ød=1.75	±0.2	4.8<Tk≤9.55	0~0.8		

单位: (mm)

带内冷孔尖锥棒
精磨倒角带30°双螺旋孔油槽尖锥棒



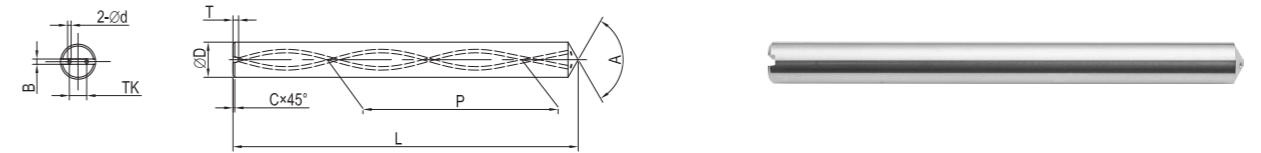
序号	物料编码	名称	直径 ØD	长度 L	尖锥角 A	槽宽 B	槽深 T	倒角 C	内孔径 Ød	孔间距 TK	螺距 P
1	H2U20GD305060066070023A	精磨倒角带30°双螺旋孔油槽尖锥棒 U20-R6*66-DH0.7-TK2.3	6	66	140°	1.50	1.20	0.50	0.70	2.30	32.65
2	H2U20GD305060066070026A	精磨倒角带30°双螺旋孔油槽尖锥棒 U20-R6*66-DH0.7-TK2.6	6	66	140°	1.50	1.20	0.50	0.70	2.60	32.65
3	H2U20GD305060074070023A	精磨倒角带30°双螺旋孔油槽尖锥棒 U20-R6*74-DH0.7-TK2.3	6	74	140°	1.50	1.20	0.50	0.70	2.60	32.65
4	H2U20GD305060081070023A	精磨倒角带30°双螺旋孔油槽尖锥棒 U20-R6*81-DH0.7-TK2.3	6	81	140°	1.50	1.20	0.50	0.70	2.60	32.65
5	H2U20GD305060082070026A	精磨倒角带30°双螺旋孔油槽尖锥棒 U20-R6*82-DH0.7-TK2.6	6	82	140°	1.50	1.20	0.50	0.70	2.60	32.65
6	H2U20GD305060095070026A	精磨倒角带30°双螺旋孔油槽尖锥棒 U20-R6*95-DH0.7-TK2.6	6	95	140°	1.50	1.20	0.50	0.70	2.60	32.65
7	H2U20GD305060143070026D	精磨倒角带30°双螺旋孔油槽尖锥棒 U20-R6*143-DH0.7-TK2.6	6	143	140°	1.50	1.20	0.50	0.70	2.60	32.65
8	H2U20GD305080079125036A	精磨倒角带30°双螺旋孔油槽尖锥棒 U20-R8*79-DH1.25-TK3.6	8	79	140°	2.00	1.75	0.60	1.25	3.60	43.53
9	H2U20GD305080091100040A	精磨倒角带30°双螺旋孔油槽尖锥棒 U20-R8*91-DH1.0-TK4.0	8	91	140°	2.00	1.75	0.60	1.00	4.00	43.53
10	H2U20GD305080091125036A	精磨倒角带30°双螺旋孔油槽尖锥棒 U20-R8*91-DH1.25-TK3.6	8	91	140°	2.00	1.75	0.60	1.25	3.60	43.53
11	H2U20GD305080114125036A	精磨倒角带30°双螺旋孔油槽尖锥棒 U20-R8*114-DH1.25-TK3.6	8	114	140°	2.00	1.75	0.60	1.25	3.60	43.53
12	H2U20GD305080148125036D	精磨倒角带30°双螺旋孔油槽尖锥棒 U20-R8*148-DH1.25-TK3.6	8	148	140°	2.00	1.75	0.60	1.25	3.60	43.53
13	H2U20GD305100089140048A	精磨倒角带30°双螺旋孔油槽尖锥棒 U20-R10*89-DH1.4-TK4.8	10	89	140°	1.50	1.90	0.60	1.40	4.80	54.41
14	H2U20GD305100103140048A	精磨倒角带30°双螺旋孔油槽尖锥棒 U20-R10*103-DH1.4-TK4.8	10	103	140°	1.50	1.90	0.60	1.40	4.80	54.41

• 接受客户规格、牌号定制

GESAC 标准	ØD(mm)		长度L (mm)		尖锥角A	内孔径			孔间距		槽宽	槽深
	范围	公差	L	公差		范围	范围	公差	范围	公差		
	6≤ØD≤20	h6				0~0.4	±0.1	Tk≤4	0~-0.4	±0.2		
					140°	0°~+3°	0.7<Ød≤1.4	±0.15	Tk=4.8	0~-0.6		
							Ød=1.75	±0.2	4.8<Tk≤9.55	0~-0.8		

单位: (mm)

带内冷孔尖锥棒
精磨倒角带30°双螺旋孔油槽尖锥棒



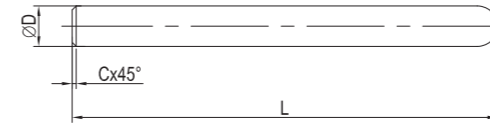
序号	物料编码	名称	直径 ØD	长度 L	尖锥角 A	槽宽 B	槽深 T	倒角 C	内孔径 Ød	孔间距 TK	螺距 P
15	H2U20GD305100122140048A	精磨倒角带30°双螺旋孔油槽尖锥棒 U20-R10*122-DH1.4-TK4.8	10	122	140°	1.50	1.90	0.60	1.40	4.80	54.41
16	H2U20GD305100142140048A	精磨倒角带30°双螺旋孔油槽尖锥棒 U20-R10*142-DH1.4-TK4.8	10	142	140°	1.50	1.90	0.60	1.40	4.80	54.41
17	H2U20GD305120102140062A	精磨倒角带30°双螺旋孔油槽尖锥棒 U20-R12*102-DH1.4-TK6.25	12	102	140°	2.50	2.05	0.80	1.40	6.25	65.30
18	H2U20GD305120118140062A	精磨倒角带30°双螺旋孔油槽尖锥棒 U20-R12*118-DH1.4-TK6.25	12	118	140°	2.50	2.05	0.80	1.40	6.25	65.30
19	H2U20GD305140107175071A	精磨倒角带30°双螺旋孔油槽尖锥棒 U20-R14*107-DH1.75-TK7.1	14	107	140°	2.50	2.40	0.80	1.75	7.10	76.18
20	H2U20GD305140124175071A	精磨倒角带30°双螺旋孔油槽尖锥棒 U20-R14*124-DH1.75-TK7.1	14	124	140°	2.50	2.40	0.80	1.75	7.10	76.18
21	H2U20GD305160115175083A	精磨倒角带30°双螺旋孔油槽尖锥棒 U20-R16*115-DH1.75-TK8.3	16	115	140°	2.50	2.60	0.80	1.75	8.30	87.06
22	H2U20GD305160133175083A	精磨倒角带30°双螺旋孔油槽尖锥棒 U20-R16*133-DH1.75-TK8.3	16	133	140°	2.50	2.60	0.80	1.75	8.30	87.06
23	H2U20GD305180123200095A	精磨倒角带30°双螺旋孔油槽尖锥棒 U20-R18*123-DH2.0-TK9.55	18	123	140°	3.00	2.80	0.80	2.00	9.55	97.95
24	H2U20GD305180143200095A	精磨倒角带30°双螺旋孔油槽尖锥棒 U20-R18*143-DH2.0-TK9.55	18	143	140°	3.00	2.80	0.80	2.00	9.55	97.95
25	H2U20GD305200131200104A	精磨倒角带30°双螺旋孔油槽尖锥棒 U20-R20*131-DH2.0-TK10.4	20	131	140°	3.00	3.00	1.00	2.00	10.40	108.83
26	H2U20GD305200153200104A	精磨倒角带30°双螺旋孔油槽尖锥棒 U20-R20*153-DH2.0-TK10.4	20	153	140°	3.00	3.00	1.00	2.00	10.40	108.83

• 接受客户规格、牌号定制

GESAC 标准	ØD(mm)		长度L (mm)		尖锥角A	内孔径			孔间距		槽宽	槽深
	范围	公差	L	公差		范围	范围	公差	范围	公差		
	6≤ØD≤20	h6				0~0.4	±0.1	Tk≤4	0~-0.4	±0.2		
					140°	0°~+3°	0.7<Ød≤1.4	±0.15	Tk=4.8	0~-0.6		
							Ød=1.75	±0.2	4.8<Tk≤9.55	0~-0.8		

单位: (mm)

精磨倒角球头棒



序号	外径 ØD	长度 L	牌号			
			GU20	GU20F	GU25UF	GU092
1	4	50	H7U20BQ3040050B	\	H7U25UBQ3040050B	H2U092BQ3040050
2	5	50	H7U20BQ3050050	\	\	H7U092BQ3050050C
3	6	50	H2U20BQ3060050A	H7U20FBQ3060050D	H2U25UBQ3060050A	H2U092BQ3060050B
4		60	H2U20BQ3060060	\	H2U25UBQ3060060	H2U092BQ3060060B
5		75	H2U20BQ3060075A	H7U20FBQ3060075D	H2U25UBQ3060075A	H7U092BQ3060075D
6		80	H2U20BQ3060080	\	H2U25UBQ3060080	\
7		100	H2U20BQ3060100	H7U20FBQ3060100D	H2U25UBQ3060100	H7U092BQ3060100D
8		150	H7U20BQ3060150D	H7U20FBQ3060150D	H7U25UBQ3060150D	\
9	8	60	H7U20BQ3080060D	H7U20FBQ3080060D	H7U25UBQ3080060D	H7U092BQ3080060B
10		65	\	H7U25UBQ3080065D	\	\
11		75	H7U20BQ3080075D	H7U20FBQ3080075D	H2U25UBQ3080075A	H7U092BQ3080075D
12		100	H2U20BQ3080100A	H7U20FBQ3080100D	H2U25UBQ3080100A	H7U092BQ3080100F
13	150	H7U20BQ3080150D	H7U20FBQ3080150D	H7U25UBQ3080150D	\	
14	10	70	H2U20BQ3100070	H2U25UBQ3100070A	\	H2U092BQ3100070B
15		75	H2U20BQ3100075	H7U20FBQ3100075D	H2U25UBQ3100075A	H7U092BQ3100075D
16		100	H7U20BQ3100100D	H7U20FBQ3100100D	H2U25UBQ3100100A	H7U092BQ3100100F
17	12	125	\	\	H2U25UBQ3100125	H7U092BQ3100125C
18		150	H7U20BQ3100150D	H7U20FBQ3100150D	H7U25UBQ3100150D	\
19		75	H2U20BQ3120075A	H7U20FBQ3120075D	H2U25UBQ3120075A	H2U092BQ3120075B
20	12	100	H2U20BQ3120100	H7U20FBQ3120100D	H2U25UBQ3120100A	H7U092BQ3120100C
21		150	H7U20BQ3120150D	H7U20FBQ3120150D	H2U25UBQ3120150	H7U092BQ3120150F

• 接受客户规格、牌号定制

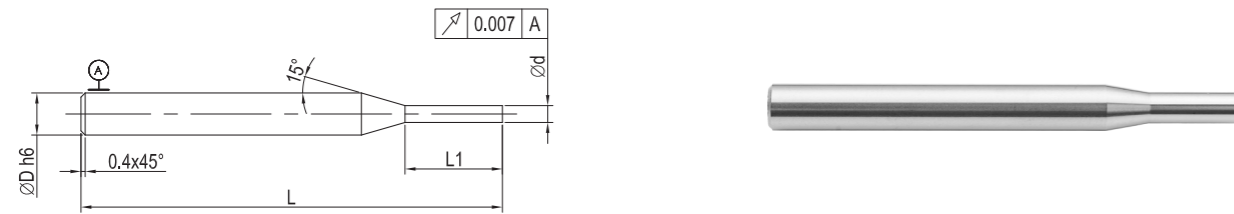
GESAC 标准	ØD(mm)		长度L (mm)	
	范围	公差	范围	公差
	4≤ØD≤12	h6	50≤L≤150	0~+1

单位: (mm)

整体铣刀用棒材

C

精磨台阶棒



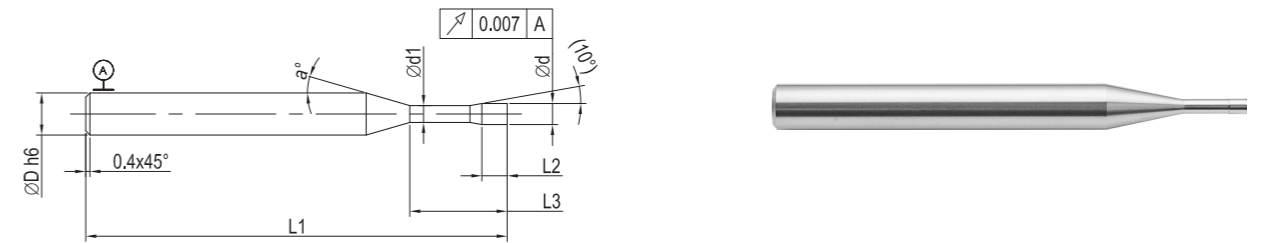
序号	物料编码	名称	刃径 Ød	刃长 L1	柄径 ØD	全长 L
1	H7U25UBT2104005091I	精磨台阶棒U25U-BT2104005091I	0.4	2	4	50
2	H7U25UBT2104005092I	精磨台阶棒U25U-BT2104005092I	0.5	2	4	50
3	H7U25UBT2104005093I	精磨台阶棒U25U-BT2104005093I	0.6	2.2	4	50
4	H7U25UBT2104005094I	精磨台阶棒U25U-BT2104005094I	0.8	2.5	4	50
5	H7U25UBT2104005087I	精磨台阶棒U25U-BT2104005087I	1	3.1	4	50
6	H7U25UBT2104005097I	精磨台阶棒U25U-BT2104005097I	1	5.7	4	50
7	H7U25UBT2104005095I	精磨台阶棒U25U-BT2104005095I	1	8.7	4	50
8	H7U25UBT2104005099I	精磨台阶棒U25U-BT2104005099I	2	6.8	4	50
9	H2U25UBT2104005085I	精磨台阶棒U25U-BT2104005085I	3	9.2	4	50

• 接受客户图纸、牌号定制

GESAC 标准	ØD(mm)		Ød(mm)		长度L (mm)	
	D4	公差	范围	公差	50	公差
		h6	0.4≤Ød≤3	+0.02~+0.04		0~+1

单位: (mm)

精磨深腔台阶棒



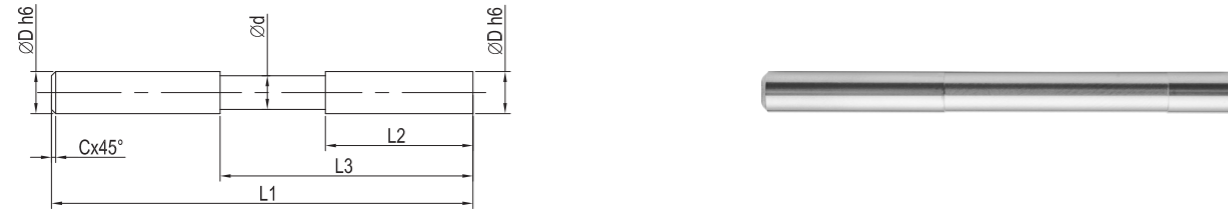
序号	物料编码	名称	刃径 Ød	刃长 L1	避空 外径 Ød1	避空 长度 L3	柄径 ØD	全长 L	角度 a
1	H7U092BT2204005007L	精磨台阶棒U092-BT2204005007L	1	1.5	0.97	6	4	50	12°
2	H7U092BT2204005008L	精磨台阶棒U092-BT2204005008L	1	1.5	0.97	8	4	50	12°
3	H7U092BT2204005009L	精磨台阶棒U092-BT2204005009L	1.5	2.2	1.46	8	4	50	12°
4	H7U092BT2204005010L	精磨台阶棒U092-BT2204005010L	1.5	2.2	1.46	10	4	50	12°
5	H7U092BT2204005011L	精磨台阶棒U092-BT2204005011L	2	2.5	1.95	12	4	50	12°
6	H7U092BT2204005012L	精磨台阶棒U092-BT2204005012L	2	3	1.95	10	4	50	12°
7	H7U092BT2204005013L	精磨台阶棒U092-BT2204005013L	3	4.5	2.95	12	4	50	12°
8	H7U092BT2204005014L	精磨台阶棒U092-BT2204005014L	3	4.5	2.95	16	4	50	12°

• 接受客户图纸、牌号定制

GESAC 标准	ØD(mm)		Ød(mm)		长度L (mm)	
	D4	公差	范围	范围	50	公差
		h6	1≤Ød≤3	+0.005~+0.015		0~+1

单位: (mm)

精磨倒角避空棒

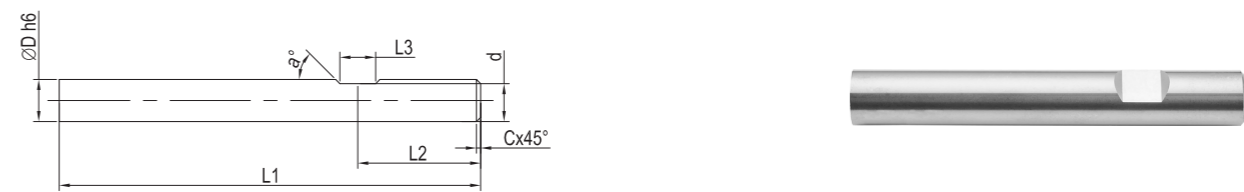


序号	物料编码	名称	刃径 Ød	刃长 L2	全长 L1	避空外径 Ød	有效避空长度 L3	柄径 ØD
1	H2U20BT2206007501G	精磨台阶棒U20-BT2206007501G	6	10	75	5.8	40	6
2	H2U20BT2208009001G	精磨台阶棒U20-BT2208009001G	8	12	90	7.8	45	8
3	H2U20BT2210013001G	精磨台阶棒U20-BT2210013001G	10	12	130	9.8	90	10
4	H2U20BT2212015001G	精磨台阶棒U20-BT2212015001G	12	12	150	11.8	110	12
5	H2U20BT2216012001F	精磨台阶棒U20-BT2216012001F	16	30	120	15.8	60	16

• 接受客户图纸、牌号定制

GESAC 标准	ØD(mm)		长度L (mm)	
	范围	公差	范围	公差
	6 ≤ Ød ≤ 10	h6	75 ≤ Ød ≤ 150	0 ~ +1

精磨倒角侧固棒



序号	物料编码	名称	刃径 Ød	全长 L1	侧固槽宽 L3	侧固槽深 d	侧固槽位置 L2	侧固角度 a
1	H2U20BM2060057	精磨倒角带装夹面圆棒U20-R6*57	6	57	4.2	5.1	18	45
2	H2U20BM2080063	精磨倒角带装夹面圆棒U20-R8*63	8	63	5.5	6.9	18	45
3	H2U20BM2100072	精磨倒角带装夹面圆棒U20-R10*72	10	72	7	8.5	20	45
4	H2U20BM2120083	精磨倒角带装夹面圆棒U20-R12*83	12	83	8	10.6	22.5	45
5	H2U20BM2160092	精磨倒角带装夹面圆棒U20-R16*92	16	92	10	14.4	24	45
6	H2U20BM2200104	精磨倒角带装夹面圆棒U20-R20*104	20	104	11	18.4	25	45

• 接受客户图纸、牌号定制

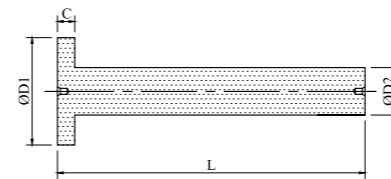
GESAC 标准	ØD(mm)		长度L (mm)	
	范围	公差	范围	公差
	6 ≤ Ød ≤ 20	h6	57 ≤ Ød ≤ 104	0 ~ +1

单位: (mm)



毛坯T形棒

GU20



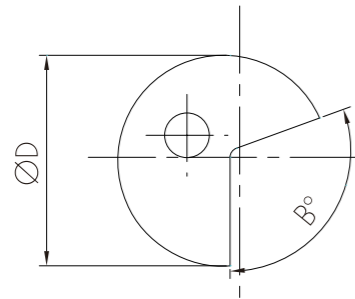
规格	直径		长度		台阶长度		台阶直径		
	ØD1	Tol.	L	Tol.	T	Tol.	ØD2	公差	
								毛坯	精品
BT0317010401	17.0	0,+0.4	104	0,+2	4.0	±0.3	10	+0.6,+0.3	0,-0.009
BT0321010801	21.0	0,+0.4	108	0,+2	8.0	±0.3	10	+0.6,+0.3	0,-0.009
BT0327011001	27.0	0,+0.4	110	0,+2	10.0	±0.3	12	+0.6,+0.3	0,-0.011
BT0333015401	33.0	0,+0.4	154	0,+2	4.0	±0.3	16	+0.6,+0.3	0,-0.011
BT0337015801	37.0	0,+0.4	158	0,+2	8.0	±0.3	16	+0.6,+0.3	0,-0.011
BT0341316001	41.3	0,+0.4	160	0,+2	10.0	±0.3	20	+0.6,+0.3	0,-0.013

• 接受客户规格、牌号定制

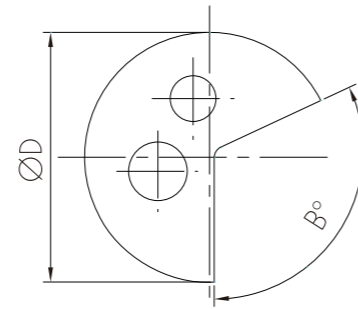
其他异形产品

D

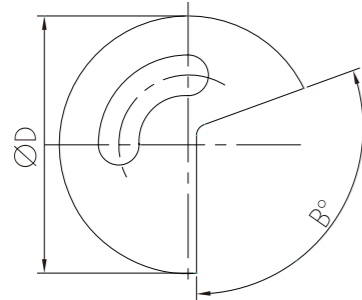
毛坯枪钻（深孔钻）



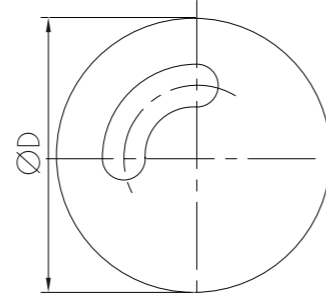
带槽单孔型



带槽双孔型



带槽肾形

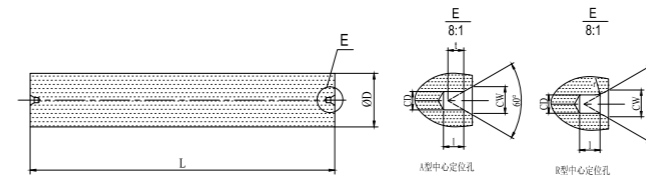


无槽肾形

- 适用范围：深孔钻
- 产品规格：直径Ø6-Ø25 mm、长度30-330 mm
- 尺寸公差：具体尺寸根据图纸定制

毛坯带定位孔棒材

GU20

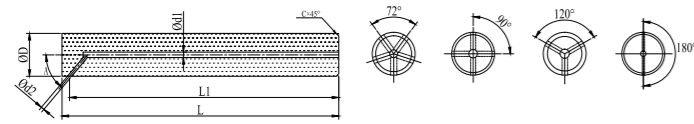


规格	直径		长度	
	直径	公差	长度	公差
BK01030125	3	+0.30,+0.50	125	0, +1
BK01040105	4	+0.30,+0.50	105	0, +1
BK01040125	4	+0.30,+0.50	125	0, +1
BK01050105	5	+0.30,+0.50	105	0, +1
BK01050125	5	+0.30,+0.50	125	0, +1
BK01060105	6	+0.30,+0.50	105	0, +1
BK01060125	6	+0.30,+0.50	125	0, +1
BK01060145	6	+0.30,+0.50	145	0, +1
BK01070100	7	+0.30,+0.60	100	0, +1
BK01070105	7	+0.30,+0.60	105	0, +1
BK01070145	7	+0.30,+0.60	145	0, +1
BK01080100	8	+0.30,+0.60	100	0, +1
BK01090100	9	+0.30,+0.60	100	0, +1
BK01100100	10	+0.30,+0.60	100	0, +1
BK01100120	10	+0.30,+0.60	120	0, +1
BK01100125	10	+0.30,+0.60	125	0, +1

- 接受客户图纸、牌号定制

精磨Y形孔棒材

GU20



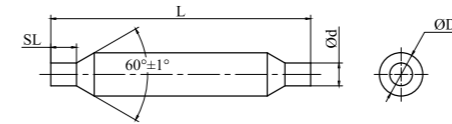
规格	直径 ØD	长度 L	内孔径 Ød1	其它尺寸 L1	斜孔径 Ød2	倒角尺寸 C
GN3206005817501	6	58.0	1.75	55.0	1.00	0.50
GN3206006517501	6	65.0	1.75	62.0	1.00	0.50
GN3208006417501	8	64.2	1.75	60.0	1.20	1.00
GN3208007917501	8	79.0	1.75	74.8	1.20	1.00
GN3210007320001	10	73.2	2.00	68.0	1.20	1.00
GN3210010120001	10	101.2	2.00	96.0	1.20	1.00
GN3212008420001	12	84.2	2.00	78.0	1.50	1.00
GN3212010120001	12	101.1	2.00	95.0	1.50	1.00
GN3216009340001	16	93.2	4.00	85.0	1.50	1.50
GN3216012840001	16	128.0	4.00	119.8	1.50	1.50
GN3216013340001	16	133.2	4.00	125.0	1.50	1.50
GN3220011040001	20	110.0	4.00	99.8	2.00	1.50
GN3220015140001	20	151.5	4.00	141.0	2.00	1.50
GN3220016141501	20	161.2	4.00	151.0	2.00	1.50
GN3225013040001	25	130.0	4.00	117.5	2.00	1.50
GN3225018540001	25	185.0	4.00	172.5	2.00	1.50
GN3225018641501	25	186.0	4.00	173.5	2.00	1.50

• 接受客户图纸、牌号定制

GESAC 标准	毛坯		尺寸公差(mm)	
	范围	直径 ØD	长度 L	内孔径 Ød1
6 ≤ ØD ≤ 32		h5/h6	0,+1.0	0,+0.30
		长度L1	斜孔径Ød2	倒角尺寸C
		±0.30	±0.15	±0.10

精磨双头台阶棒

GU20

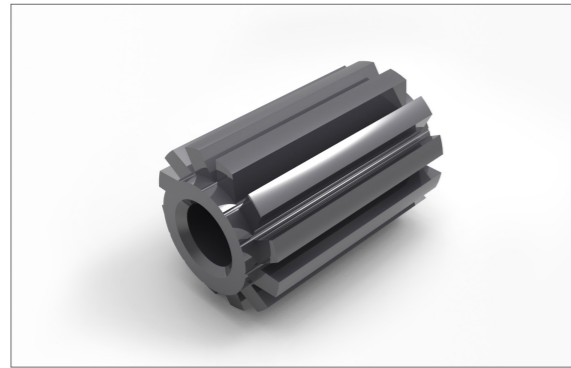
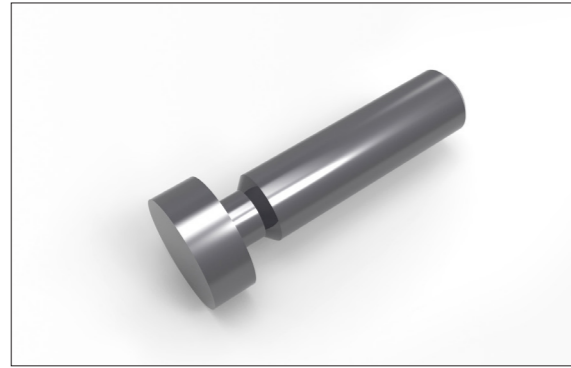
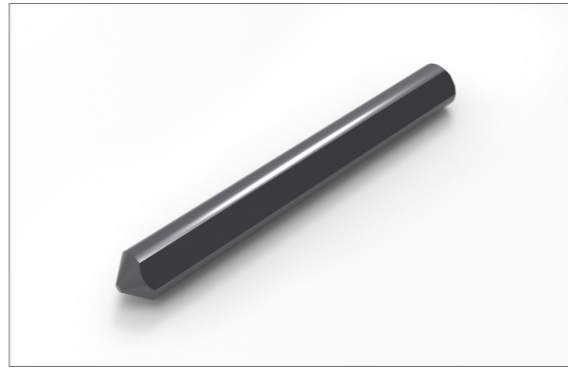


规格	直径 ØD (公差/h5/h6)	长度		台阶直径		台阶长度	
		L	Tol.	ØSD	Tol.	SL	Tol.
BT0404704701	4.763	47.75	0, + 0.79	3.12	±0.13	2.54	0,+0.41
BT0406305001	6.350	50.80	0, + 0.79	3.91	±0.13	3.56	0,+0.41
BT0407905301	7.938	53.85	0, + 0.79	4.32	±0.13	4.06	0,+0.41
BT0411106901	11.113	69.85	0, + 0.79	5.89	±0.13	6.10	0,+0.41
BT0412707601	12.700	76.20	0, + 0.79	6.68	±0.13	7.24	0,+0.41

• 接受客户图纸、牌号定制

其他

定制



附录

E

公差等级

精磨外径公差

外径	h4	h5	h6	h7
0-3.0mm 0-0.1181 in.	0.003mm 0.00012 in.	0.004 mm 0.00015 in.	0.006 mm 0.00024 in.	0.010 mm 0.00039 in.
3.001-6.0mm 0.1181 - 0.2362 in.	0.004mm 0.00015 in.	0.005 mm 0.00020 in.	0.008 mm 0.00031 in.	0.012 mm 0.00047 in.
6.001-10.0 mm 0.2363 - 0.3937 in.	0.004mm 0.00015 in.	0.006 mm 0.00024 in.	0.009 mm 0.00035 in.	0.015 mm 0.00059 in.
10.001-18.0 mm 0.3938 - 0.7087 in.	0.005mm 0.00020 in.	0.008 mm 0.00031 in.	0.011 mm 0.00043 in.	0.018 mm 0.00071 in.
18.001-30.0 mm 0.7088 - 1.1811 in.	0.006mm 0.00024 in.	0.009 mm 0.00035 in.	0.013 mm 0.00051 in.	0.021 mm 0.00083 in.
30.001-50.0 mm 1.1812 - 1.9685 in.	0.007mm 0.00028 in.	0.011 mm 0.00043 in.	0.016 mm 0.00063 in.	0.025 mm 0.00098 in.

“h” 的公差均为+0.0/-

棒材表面粗糙度

类型	精度
镜面棒材	0.00-0.05 μm
精磨棒材	0.00-0.10 μm
亚光洁度	0.10-0.20 μm

圆度

不论外径、长度，精磨圆棒圆度标准均为0.002 mm

材质项目名词

★ 硬度

金属材料抵抗其它更硬物体压入表面的能力称为硬度，主要采用洛氏或维氏硬度测量法，两种硬度值转换时需要注意换算

★ 矫顽磁力

矫顽磁力测量的是合金试样完全去磁化所需的反向磁场大小，它可用来评定合金的组织状况，矫顽力随钴含量降低而增大，当钴含量一定时，碳化钨晶粒越细，钴相分散程度越高，矫顽力也越大

★ 磁饱和

磁饱和是最大磁化强度与质量的比值，通过测定硬质合金中具有磁性的钴（Co）粘结相的磁饱和，可以评定合金组份。低磁饱和值表示合金含碳量低，或者含有η相碳化物，高磁饱和值表示存在“游离碳或石墨”

★ 密度

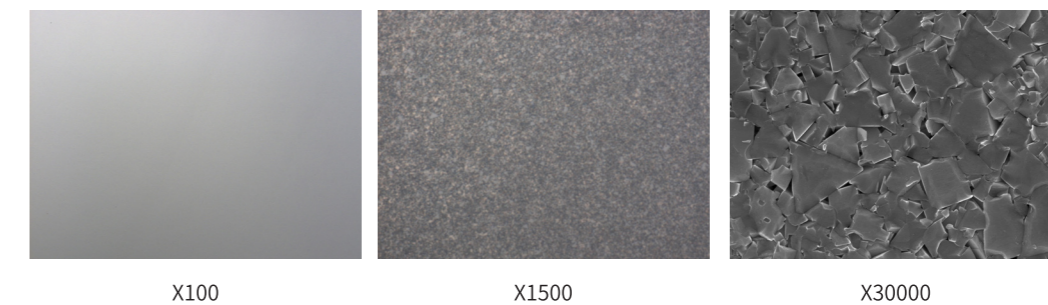
材料的密度（比重）是材料质量与其体积的比率，使用液体置换法进行测定，硬质合金密度随WC-Co相中钴含量增加而减小

★ 抗弯强度

抗弯强度是表征材料抵抗弯曲不断裂的能力，即试样跨距中点加载负荷至断裂时，单位面积上所受的力大小

★ 金相

硬质合金烧结钴相粘结后，过量钴可能在某些结构区域中存在，形成“钴池”；而当粘结相不完全粘结，则将形成一些少量残余孔隙，合金中钴池及孔隙率使用金相显微镜检验得到

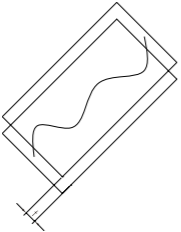
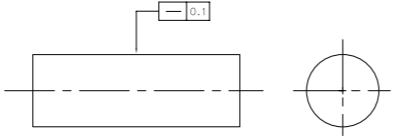
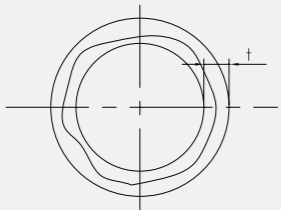
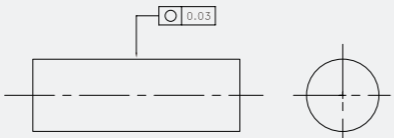
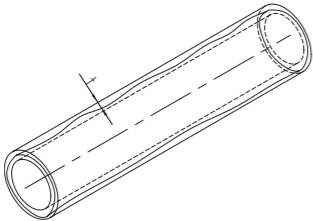
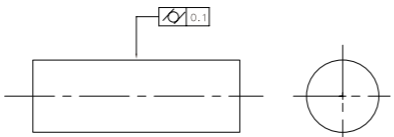


X100

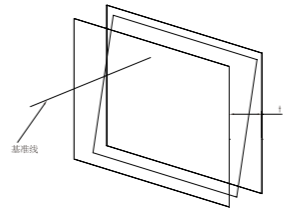
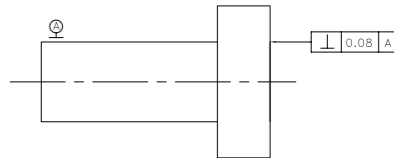
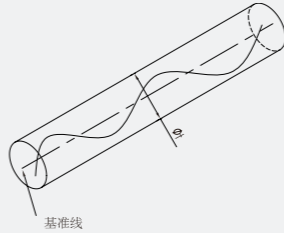
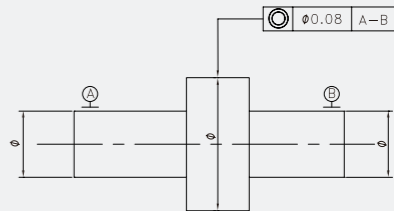
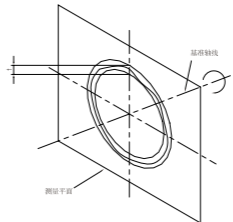
X1500

X30000

尺寸项目名词

公差带定义	标注和解释
<p>直线度</p>  <p>在给定方向上公差带是距离为公差值t的两平行平面之间的区域</p>	 <p>被测圆柱面的任一素线必须位于距离为公差值0.1的两平行平面之内</p>
<p>圆度</p>  <p>是在同一正截面上，半径值差为公差值t的两同心圆之间的区域</p>	 <p>被测圆柱面任一正截面的圆周必须位于半径差为公差值0.03的两同心圆之间</p>
<p>圆柱度</p>  <p>是半径差为公差值t的两同轴圆柱面之间的区域</p>	 <p>是在同一正截面上，半径值差为公差值t的两同心圆之间的区域</p>

尺寸项目名词

公差带定义	标注和解释
<p>垂直度</p>  <p>是距离为公差值t且垂直于基准线的两平行平面之间的区域</p>	 <p>被测面必须位于距离为公差值0.08且垂直于基准线A（基准轴线）的两平行平面之间</p>
<p>同轴度</p>  <p>是直径为公差值t的圆柱面内区域，该圆柱面的轴线与基准轴线同轴</p>	 <p>大圆柱面的轴线必须位于直径为公差值0.08且与公共基准线A-B（公共基准轴线）同轴的圆柱面内</p>
<p>圆跳动</p>  <p>是在垂直于基准轴线的任一半径位置的测量平面内、半径差为公差值t且圆心在基准轴线上的两同心圆之间的区域</p>	 <p>当被测要素围绕公共基准线A-B（公共基准轴线）旋转一周时，在任一测量平面内的径向圆跳动均不得大于0.1</p>



厦门金鹭特种合金有限公司

地址：中国厦门市湖里区兴隆路69号

工厂地址：中国厦门同安工业集中区集成路1601-1629号

电话：+86-592-6022590

传真：+86-592-6022396

邮编：361006

电邮：gesac@cxtc.com

网址：Http://www.gesac.com.cn

XIAMEN GOLDEN EGRET SPECIAL ALLOY CO.,LTD.

Add: No.69 Xinglong Road Huli Xiamen CHINA

Factory Add:No.1601-1629 Jicheng Road Industrial Concentration Area Tongan Xiamen CHINA

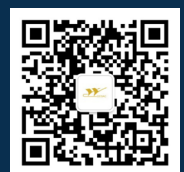
Tel: +86-592-6022590

Fax: +86-592-6022396

PC: 361006

Email: gesac@cxtc.com

Http://www.gesac.com.cn



BSC202110a